

Имв. № подл.	Подпись и дата	Имв. № подл.	Имв. № подл.	Подпись и дата
17461/2	28.03.80			

Формат	Зона	Лист	Обозначение	Наименование	Кол. на исполн. 18-193.000-										Примечание	
					-	01	02	03	04	05	06	07	08	09		
				<u>Документация</u>												
13			18-193.000СБ	Сборочный чертеж	×	×	×	×	×	×	×	×	×	×	×	
				<u>Сборочные единицы</u>												
11	1		18-193.100	Корпус	1											
			-01	Корпус		1										
			-02	Корпус			1									
			-03	Корпус				1								
			-04	Корпус					1							
			-05	Корпус						1						
			-06	Корпус							1					

Исполнения 10...17 см. листы 45

2	-	УЗВ. № 3710	СФАРМ.	10.85
1	-	№ 255	№ 1	9.80
Изд.	Лист	№ докум.	Подп.	Дата
Разраб.	Баркова	СФАРМ.		
Провер.	Пачтов	СФАРМ.	12.79	
Рук. бр.	Ведитченко	ВИА		
Н. контр.	Басманниев	СФАРМ.	12.79	
Итв.	Незнаев	-		

18-193.000

Опора жемутовая  
неподвижная

Литера	Лист	Листов
0A	1	5

Институт  
Энергоаппаратпроект  
Ленинградский филиал

Формат: А4

формата

6/1

Инд. проекта	Подп. и дата	Взам. инв. №	Инд. № дубл.	Подп. и дата
17161/2	28.03.80			

Формат	Зона	Поз.	Обозначение	Наименование	Кол. на исполн. ЛВ-193.000-										Примечание	
					-	01	02	03	04	05	06	07	08	09		
11	1		ЛВ-193.100-07	Корпус									1			
			-08	Корпус											1	
			-09	Корпус												1
				<u>Детали</u>												
12	2		ЛВ-192.001	Хомут	1	1										
			-01	Хомут			1	1								
			-02	Хомут					1	1						
			-03	Хомут							1	1	1	1		
12	3		ЛВ-192.002	Прокладка		1										
			-01	Прокладка				1								
			-02	Прокладка						1						
			-03	Прокладка								1		1		
12	4		ЛВ-193.001	Упор	4											
			-01	Упор		4										
			-02	Упор			4									
			-03	Упор				4								

					ЛВ-193.000										Листы
															2

формат А4

110

		Подп. и дата		взам. инв. №		Инв. №		Подп. и дата									
		18.03.70		-													
Формат	Зона	Гр.	Обозначение	Наименование	Кол. на исполн. 18-193.000-									Примечание			
					-	01	02	03	04	05	06	07	08		09		
12		4	18-193.001-04	Упор				4									
			-05	Упор					4								
			-06	Упор						4		4					
			-07	Упор							4		4				
			<u>Стандартные изделия</u>														
			Гайки														
		5	M10.8 ГОСТ 15523-70*		2		2										
		6	M10.8 ГОСТ 5915-70			4		4									
		7	M12.8 ГОСТ 15523-70*					2		2		2					
		8	M12.8 ГОСТ 5915-70						4		4		4				
			Шайбы ГОСТ 6402-70*														
		11	10T65Г		2		2										
		12	12T65Г						2		2		2				
					2	30.4	43В. N570	сприван 14.88	18-193.000							Лист	
																3	

Шифр и. подл. Подпись и дата Взам. инв. № Инв. №-докум. Подпись и дата

17161/2 28.05 80

Формат	Зона	Поз	Обозначение	Наименование	Кол на испан. 18-193.000-								Примечание	
					10	11	12	13	14	15	16	17		
				<u>Документация</u>										
13			18-193.000СБ	Сборочный чертеж	X	X	X	X	X	X	X	X	X	
				<u>Сборочные единицы</u>										
11	1		18-193.100 -10	Корпус	1									
			-11	Корпус		1								
			-12	Корпус			1							
			-13	Корпус				1						
			-14	Корпус					1					
			-15	Корпус						1				
			-16	Корпус							1			
			-17	Корпус								1		
				<u>Детали</u>										
12	2		18-192.001 -04	Хомут	1	1	1	1						

Копия Шифр и. подл. Подпись Дата

18-193.000

Лист 4

Формат: А4

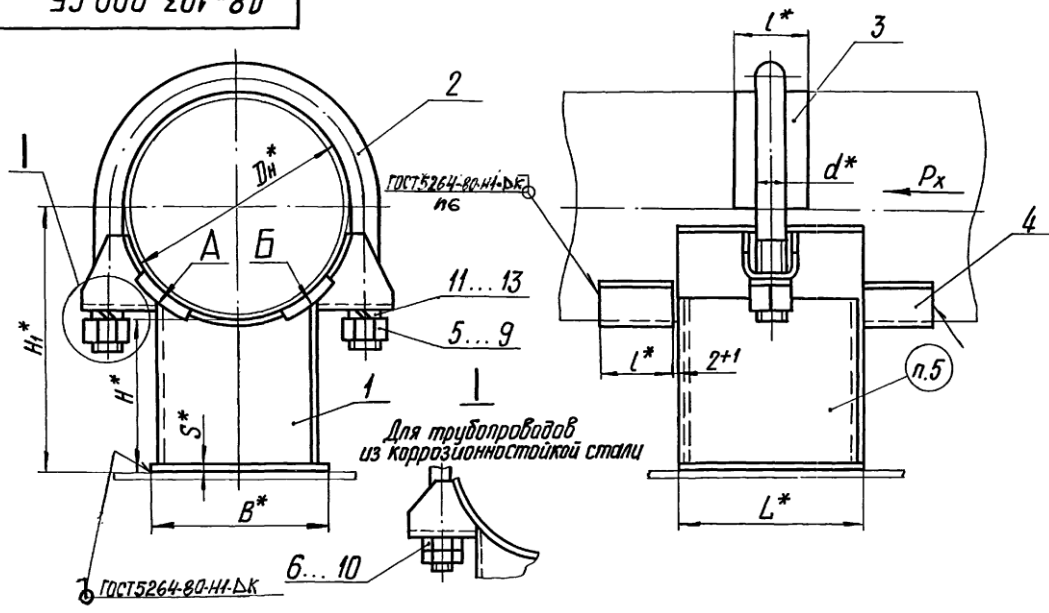
№ документа	Дата документа	№ инв.	№ инв.	Подп. и дата
110117	29.02.80			

Код	Кол-во	Обозначение	Наименование	№8 на черт. №1 Л8-193.000-								Примечание	
				10	11	12	13	14	15	16	17		
12	2	Л8-192.001-05	Хомут					1	1	1	1		
12	3	Л8-192.002-04	Прокладка		1		1						
		-05	Прокладка						1		1		
12	4	Л8-193.001-08	Упор	4		4							
		-09	Упор		4		4						
		-10	Упор					4		4			
		-11	Упор						4		4		
			Стандартные изделия										
			Гайки										
9			М16.8 ГОСТ 15523-70*	2		2		2		2			
10			М16.8 ГОСТ 5915-70		4		4		4		4		
			Шайбы ГОСТ 6402-70										
13			Шайба 16Т65Г	2		2		2		2			

2	зам.	изв. №370	сделан	11.88
1	-	292	...	11.88
3			подп.	Дата

Л8-193.000

Л8-193.000 СБ



Техническая характеристика  
 1. Температура среды, °С 425  
 2. Давление условное, МПа (кгс/см²) 4,0 (40).

- Технические требования
- \* Размеры для справок.
  - Технические требования по сварке и материалу по ВСТ 34-42-723-85 изм. 1. Л8-138.000 ИИ
  - Размер К<sub>1</sub> - по наименьшей толщине свариваемых деталей.
  - Упоры поз. 3 расположить симметрично относительно точек А и Б.
  - Маркировать по ТУ 34-42-10380-83.
  - Участок шва, примыкающий к корпусу опоры, зачистить.
  - Остальные технические требования по ТУ 34-42-10380-83 и по Л8-138.000 ИИ.

Размеры в мм

Обозначение исполнений		Наружный диаметр трубопровода Dн*	Допускаемое осевое усилие, Pх, кгс	H*	H <sub>1</sub> *	B*	L*	L <sub>1</sub> *	d*	S*	K	Масса, кг
для трубопроводов из углеродистой стали	для трубопроводов из коррозионностойкой стали											
Л8-193.000	Л8-193.000-01	57	400	100	129	40	100	40	M10-8g	3	3	1,8
-02	-03	76	550		138	60						2,0
-04	-05	89	1000		145	3,1						
-06	-07	108	800	150	204	100	150	40	M12-8g	4	4	3,7
-08	-09	133	1000	100	167	3,8						
-10	-11	159	800	150	217	4,4						
-12	-13	159	1400	100	180	120	120	40	M16-8g	4	4	4,6
-14	-15	159	1100	150	230	5,2						
-16	-17	159	1100	150	230	5,2						

Л8-193.000 СБ				Лит.	Масса	Масштаб
Опора хомутовая неподвижная				А	см. табл.	—
Сборочный чертеж				Лист	Листов 1	
				Институт Энергомонтажпроект Ленинградский филиал		
				Формат А3		

3	-	изв. 405	сш	12.80
2	32.4	изв. N 370	сш	11.88
Изм. Лист	№ докум.	Подп.	Дата	
Разраб.	Иванова	Свиридов	12.88	
Провер.	Величенко	Свиридов	12.88	
Т. контр.				
Гл. констр.	Старельников			
Н. контр.	Почтов		12.88	
Утв.	Горбачев			

Коп. Иванова

Изм. № подл. Подп. и дата. Взам. инв. № инв. № подл. Подп. и дата.

Изм. № подл.	Подп. и дата	Взам. инв. №	Изм. № докум.	Подп. и дата
1/16/12	23.03.80			

Формат	Зона	Поз	Обозначение	Наименование	Кол. на исполн. 118-193.100-										Примечание		
					-	01	02	03	04	05	06	07	08	09			
				<u>Документация</u>													
13			118-193.100 СБ	Сборочный чертеж	X	X	X	X	X	X	X	X	X	X	X	X	X
				<u>Детали</u>													
12	1		118-190.001	Подушка	1												
			- 21 01	Подушка		1											
			- 01 02	Подушка			1										
			- 22 03	Подушка				1									
			- 02 04	Подушка					1								
			- 23 05	Подушка						1							
			118-194.101 - 02	Подушка.							1				1		

Исходный 10... 17 см листы 3 и 4

②

2	-	ИВВ 370	ЭВШ	10.88
1	1	ИЗВ 2,53	СХ	5.83
Изм.	Лист	№ докум.	Подп.	Дата
Разраб.	Сиротина	СХ		
Провер.	Поштоб	Поштоб	12.75	
И.контр.	Босканич	В.Б.	12.75	
Утв.	Незнаев	В.С.		

118-193.100

Корпус

Литера	Лист	Листов
01A	1	4
Институт Энергомонтажпроект		
Лен. филиал		
Формат 11		

Лит. № подл.		Подп. и дата		Взлом. инв. №		Инв. № дубл.		Подп. и дата		Лит. № подл.											Примечание
14/16/12		28.03.10		Л						ЛВ-193-100-											
Формат	Зона	Лит.	Обозначение	Наименование	Кол. на исполн.																
					-	01	02	03	04	05	06	07	08	09							
12		1	ЛВ-194.101-03	Подушка										1		1					
12		2	ЛВ-190.003	Основание	1	1															
			-01	Основание			1	1	1	1											
			-04	Основание							1	1	1	1							
12		3	ЛВ-190-002	Угольник	2	2															
			-01	Угольник			2	2													
			-02	Угольник					2	2											
			ЛВ-191.002	Угольник.							2	2									
			-01	Угольник										2	2						
12		4	ЛВ-194.102	Скоба	2																
			-01	Скоба		2															
			-02	Скоба			2														
			-03	Скоба				2													
			-04	Скоба					2												
			-05	Скоба						2											
			-06	Скоба							2			2							
			-07	Скоба								2			2						

ИМ	Лит	№ докум.	Содл.	Знач	

ЛВ-193-100

Лит

2

Формот 11



Ив. № подл.	Подп. и дата	Взам. инв. №	Ив. № дубл.	Подп. и дата
17/161/2	28.03.80			

Формат	Зона	Поз.	Обозначение	Наименование	Кол. на исполн. Л8 - 193.100 -							Примечание		
					10	11	12	13	14	15	16		17	
				<u>Документация</u>										
13			Л8 - 193.100 СБ	Сборочный чертеж	×	×	×	×	×	×	×	×		
				<u>Детали</u>										
			① 101											
12	1		Л8 - 194.001 - 06	Подушка	1		1							
			- 07	Подушка		1		1						
			- 10	Подушка					1		1			
			- 11	Подушка						1		1		
12	2		Л8 - 190.003 - 04	Основание	1	1	1	1						
			- 05	Основание					1	1	1	1		
12	3		Л8 - 191.002 - 02	Угольник	2	2								
			- 03	Угольник			2	2						
			- 04	Угольник					2	2				
			- 05	Угольник							2	2		

1	-	292	1/01	1/10/85
Изм.	Лист	КР. В. С. У. М.	Содв.	Содв.

Л8 - 193 100

Лист  
3

Верно та

117

Ив. № подл.	Подп. и дата	Взам. инв. №	Ив. № дубл.	Подп. и дата
1716/12	28.03.80			

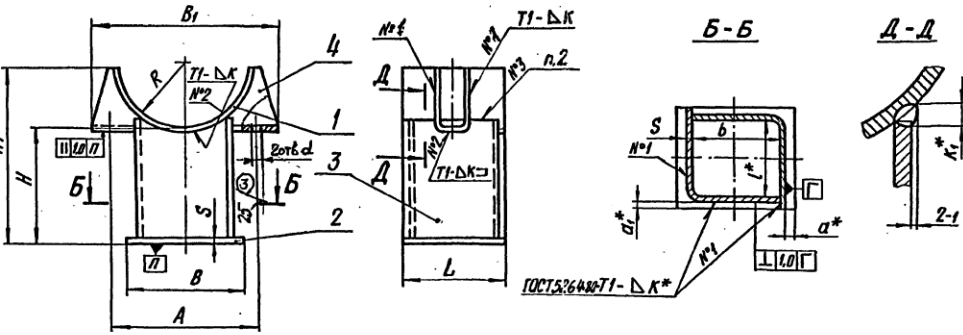
Формат	Зона	Лист	Обозначение	Наименование	Кол. на исполн. Л 8 - 193.100 -								Примечание	
					10	11	12	13	14	15	16	17		
12		4	Л 8 - 194.102 - 08	скоба	2		2							
			- 09	скоба		2	2							
			- 10	скоба				2		2				
			- 11	скоба					2		2			

Изм.	Лист	№ докум.	Подп.	Дата

Л 8 - 193.100

Лист  
4

Формат 11



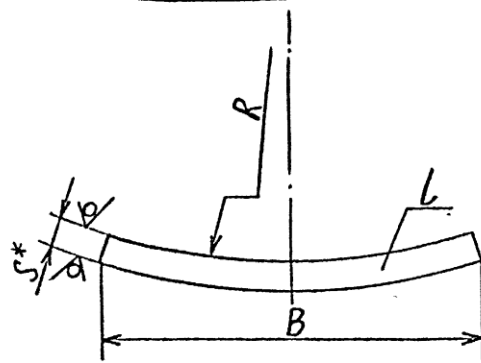
1. Размеры для справок, кроме отмеченных\*.
2. Технические требования по сварке и материалу по ВСТ 34-42-723-85 с изм. 1. 18-138.000 ИИ
3. Неуказанные предельные отклонения по  $\pm \frac{IT14}{2}$
4. Остальные технические требования по ТУ 34-42-10380-85 и по 18-138.000 ИИ.

2.004

③ Размеры в мм ③

Обозначение для трубопроводов из углеродистой стали	исполнений для трубопроводов из коррозионностойкой стали	Наружный диаметр трубовода Дн	R	H	H <sub>1</sub>	A	B	B <sub>1</sub>	b	L	L*	a*	a <sub>1</sub> *	S	K*	K <sub>1</sub> *	Масса, кг	d H/H
18-193.100	18-193.100-01	57	29	100	113	74	40	95	25	100	84-0,8		5	3	3	5	0,84	11
-02	-03	76	38		120	92	60	115	45								1,07	
-04	-05	89	45		120	108		130									1,13	
-06	-07	108	55	100	135	128	100	150	84	150	134-1,0		4	4	4	6	2,32	14
-08	-09				150			185										
-10	-11	133	67		100	140		156										
-12	-13			150	190													
-14	-15	159	80	100	155	182	120	220	100			6					2,96	
-16	-17			150	205													

4	Диз. Л. Уол	Р. Д. Д.	10.90	18-193.100 СБ
3	Чек. Н. З. Б.	Р. Д. Д.	01.90	
2	изм. Л. Уол	авт. Л. Уол	11.83	
1	изм. Л. Уол	авт. Л. Уол	11.83	
Изм./Лист	№ докум.	Подп.	Дата	Корпус
Разраб.	Иванова	С. В. С.	10.88.	
Провер.				
Т. контр.				
Рис. 30.	Башиненко	Б. С. С.	12.18	Лит. А
И. контр.	Пачутов	С. В. С.	07.89	
Чит.	Степанов	С. В. С.	07.89	
Коп. Иванова				Энерг. Лейкин



Размеры в мм.

Обозначение		Для трубопроводов	R (Пред. откл. по ННЧ)	B	L	S*	Длина развертки*	Масса, кг
для трубопроводов из углеродистой стали	для трубопроводов из коррозионностойкой стали	Ди*						
Л8-193.001	Л8-193.001-01	57	29	20	40	4	20	0,03
-02	-03	76	38				30	0,04
-04	-05	89	45				40	0,05
-06	-07	108	55				60	0,08
-08	-09	133	67					
-10	-11	159	80					

Продолжение

Обозначение		Для трубопроводов	R (Пред. откл. по ННЧ)	B	L	S*	Длина развертки*	Масса, кг
для трубопроводов из углеродистой стали	для трубопроводов из коррозионностойкой стали	Ди*						
Л8-193.001-12	Л8-193.001-13	219	110	80	60	6	80	0,23
-14	-15	273	138		100			
-16	-17	325	165					
-18	-19	377	190					
-20	-21	426	215	100	150	8	100	0,94
-22	-23	478	242					
-24	-25	530	266					
-26	-27	630	316					
-28	-29	720	362	200	200	10	200	2,51
-30	-31	820	412					
-32	-33	920	462					
-34	-35	1020	514					
-36	-37	1220	614	250	300	12	250	5,89
-38	-39	1420	714					
-40	-41	1620	814					

19281-89

1\* Размеры для справок.  
 2. Материал: лист 20-3-Т ГОСТ 1577-81 или лист 08Х18Н10Т ГОСТ 14331-81 Б-III-С ГОСТ 19903-74 Б-III-С ГОСТ 19903-74  
 - для трубопроводов из углеродистой стали с температурой среды до 350°C, свыше 350°C - сталь 20К ГОСТ 5520-79 - для трубопроводов, подлежащих «Правилам пара» и ОДГЭС и 16ГС ГОСТ 19282-73 - для трубопроводов, подлежащих «Правилам АЭЧ»; для трубопроводов из коррозионностойкой стали - 08Х18Н10Т или 12Х18Н10Т ГОСТ 5632-72.  
 3. Н14

Имя, № докум. Подпись, дата Имя, № докум. Подпись, дата Имя, № докум. Подпись, дата

Зам.	Изм.	Испол.	Метод.	Дата
Изм. Лист	№ докум.	Подпись	дата	
Разраб.	Средина	10.90		
Провер.	Валентина			
Т. контр.				
Н. конт.	Павлова			
Учт.	Валентина			

Л8-193.001

Упор

См. п. 2

Литера	Масса	Масштаб
0А	см. табл.	—
Лист	1	Листов 1

Институт Энергомонтажпроект Лен. филиал